

# Epilepsi hos barn och vuxna

Del 1

Ia Rorsman

Neurologi och Rehabmedicin

Skånes Universitetssjukhus



1

## Disposition – Del 1

- I. Historisk tillbakablick: Epilepsins betydelse för neurologi och neuropsykologi
- II. Diagnos och klassifikation

2

## LEIFELF SJF HISTORIK

John Hughlin Jackson (1835-1915)  
1870 "Epilepsi är namnet för tillfälliga, plötsliga, excessiva, snabba och lokaliserade urladdningar i den grå substansen"



3

## Jacksonian "march" verifierat med sk funktionell stimulering

Intrakraniell elektrisk stimulering ger kortvarig störning av funktion

Wilder Penfield: Kartläggning av senso-motoriska systemet



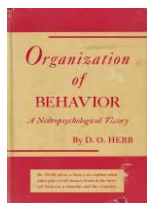
Penfield, George Ojeman m.fl.: Kartläggning av språk; icke-dominant hemisfär; individuella variationer

Funktionell stimulering unikt i att identifiera område nödvändigt för funktion och används därför fortfarande inför och under vissa op



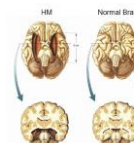
4

D.O. Hebb, 1949:  
*The Organization of Behavior: A Neuropsychological Theory*

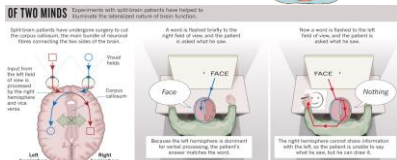
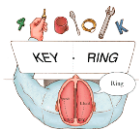


5

Olyckliga epilepskirurgifall: Betydelse för våra kunskaper om minnet



6

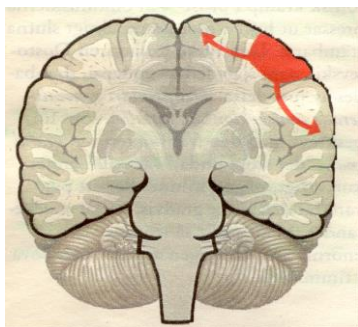


7

**Vad är epilepsi?**

- Anfall: En plötslig överaktivitet av ett stort antal neuron i kortex
- Epilepsi: Upprepade, oprovocerade epileptiska anfall
- Ca. 10 % av befolkningen får ett epileptiska anfall under sin livstid men 50% av dessa får inte fler anfall

9



11

Några viktiga bidrag till neuropsykologin - modern tid:

”Crowding” effekt: Lateral omorganisation av språk som påverkar icke-verbala funktioner mer än verbala

- Korrigerig vid retestning
- Reliable change index
- Regressionsbaserade normer för förändring

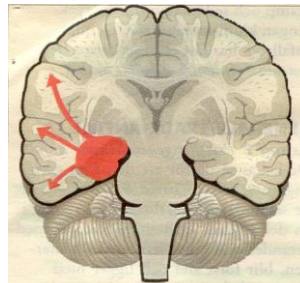
8

**Klassifikation av anfällen för att val av rätt behandling**

- I. **Lokalisation anfallsstart:** fokal, generaliserad eller oklar anfallsstart
- II. **Medvetande:** intakt eller påverkat medvetande
- III. **Kliniska symptom**

10

Fokala anfall vanligast bland vuxna och majoriteten har anfall med ursprung från temporalloben



12

Fokalt till bilateralt toniskt –kloniskt anfall

Generaliserat anfall



13

## Orsaker

Epileptiska anfall är att betrakta som symptom beroende på underliggande sjukdomstillstånd som kan ha varierande orsak

- Genetisk epilepsi (tidigare idiopatisk)
- Strukturell (tidigare symtomatisk)
- Epilepsi av okänd orsak (tidigare kryptogen)

• Störst risk att insjukna i epilepsi före ett år och efter 65

14

## Hur behandlas epilepsi?

- Farmakologiskt
  - 2/3 anfallsfria
  - 1/3 terapirefraktära
  - pseudo-terapirefraktära ?
- Ketogen kost
- Neurostimulation: VNS, DBS, hippocampal stimulation m.fl.
- Genterapi
- Nya läkemedel
- Kirurgi

15